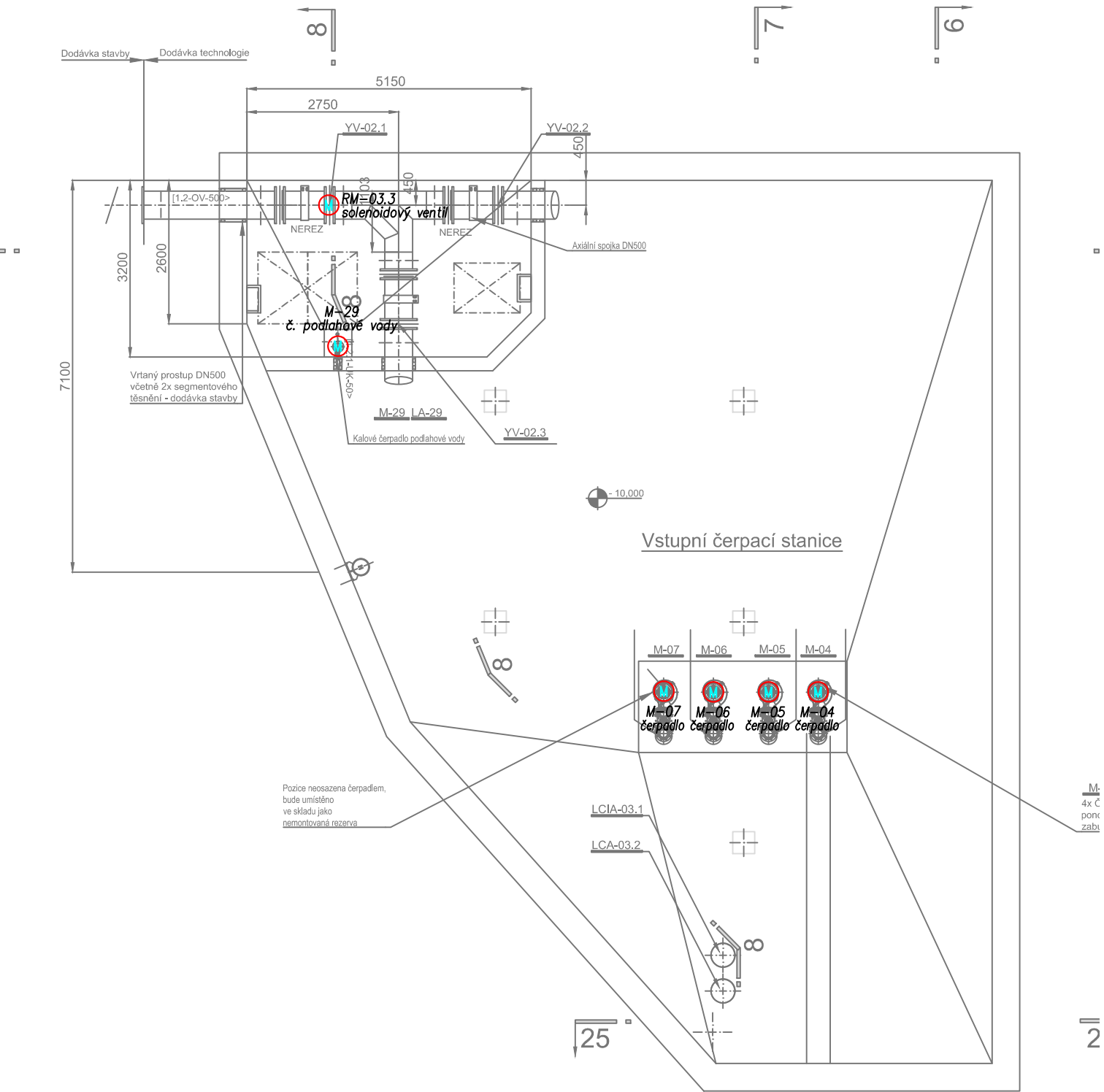
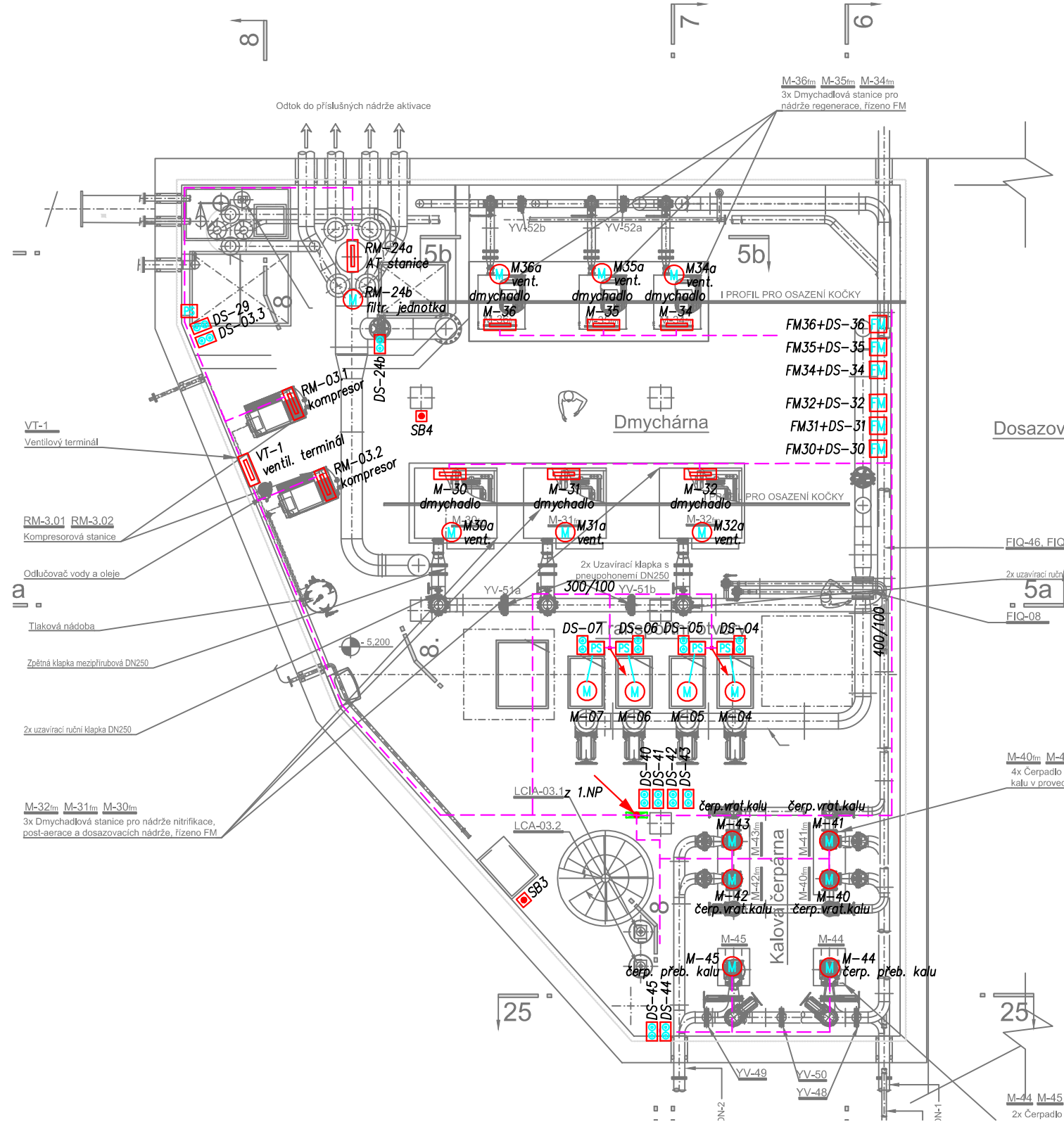


Půdorysný řez 4 - 4
na kótě 218,00



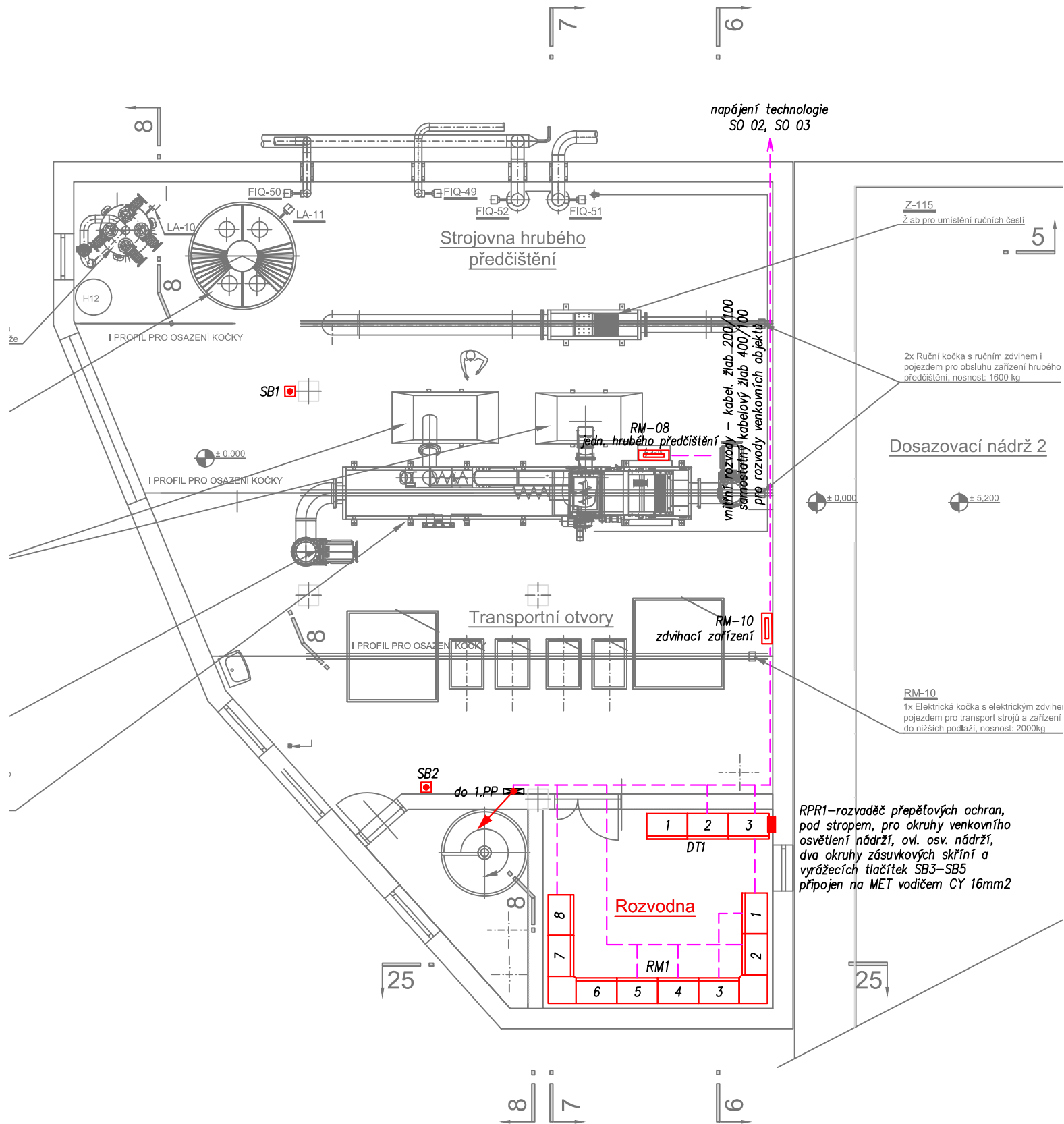
Půdorys -10,000

Půdorysný řez 2 - 2
na kótě 223,50



Půdorys -5,200

Půdorysný řez 1 - 1
na kótě 229,40



Půdorys ±0,000

LEGENDA SILNOPROUDU:

- Deblokační skříň
- STOP tlačítko technologie
- Technologické zařízení (viz. další popis)
- Frekvenční měnič
- Přechodová skříň (kabel ke spotřebiči dodávkou technologie)
- Rozvaděč silnoprdu (všeobecně)
- Rozvaděč technologie (není dodávkou silnoprdu)
- Změna úrovně vedení kabelové trasy
- Kabelová trasa, kabelový žlab
- Kabelová trasa, kabelový žlab pod stropem

PROUDOVÁ SOUSTAVA A NAPĚTÍ:

- 3PEN, 50Hz, 230/400V, TN-C (přívod NN)
- 3NPE, 50Hz, 230/400V, TN-C-S (hl. rozvaděče)
- 3NPE, 50Hz, 230/400V, TN-S (podružné rozvaděče)

Rev. C			
Rev. B			
Rev. A			
Index:	Datum:	Změny:	Vypracoval:

k.ú. Vinoř [782378]

Souřadnicový systém JTSK, výškový systém BpV

d plus PROJEKTOVÁ A INŽENÝRSKÁ A.S.			
Sokolovská 16/45A, 186 00 Praha 8 - Karlín tel. +420 221 873 111, fax. +420 221 873 247		www.d-plus.cz d-plus@d-plus.cz	
Hlavní inženýr projektu: Ing. Viktor MICHAL		Zodp. projektant: Ing. Ondřej VONDROUŠKA	
MÚ (OÚ): Městská část Praha - Vinoř		Kraj: Hlavní město Praha	
Investor: Hlavní město Praha, zastoupené PVS a.s.		Datum: 02/2025	
Zakázka: Stavba č. 3145 TV Vinoř, etapa 0012 ČOV Vinoř		Stupeň: DPS	
D.1 DOKUMENTACE STAVEBNÍHO NEBO INŽENÝRSKÉHO OBJEKTU		Číslo zakázky: 4047/2/2024	
D.1.1 ARCHITEKTONICKO-STAVEBNÍ ČÁST		Měřítko: 1:100	
Obsah: D.2.2 ELEKTRO-TECHNOLOGICKÁ ČÁST		Počet formátů A4: 4	
PŮDORYS SO 01		Číslo přílohy: D.2.2.2	
		Revize:	
		Č. kopie:	